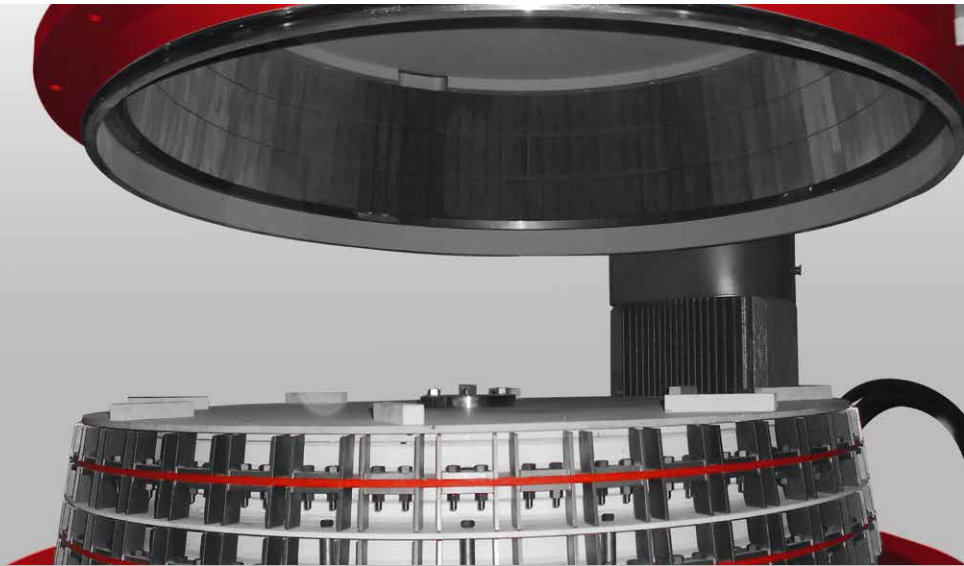
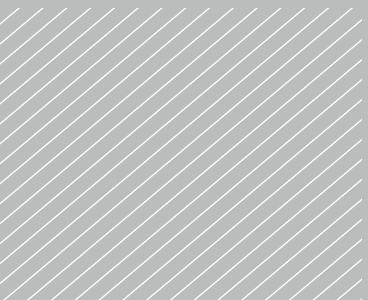


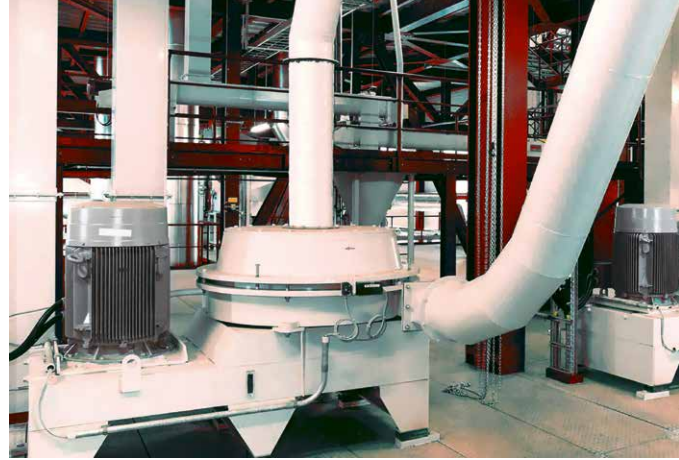
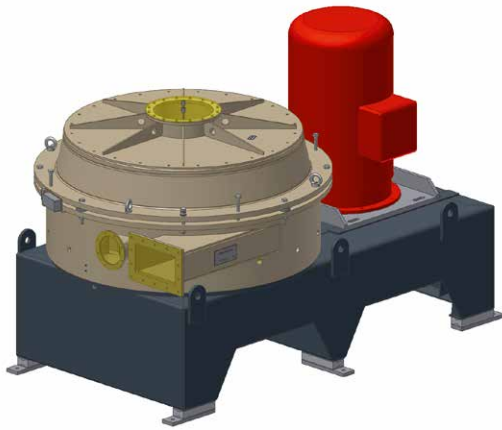


WIRBELSTROMMÜHLE WHIRLWIND MILL



> > >>> >> PROCESS TECHNOLOGY





Wirbelstrommühle

Fein- und Feinstvermahlung weicher und mittelharter Produkte, sowie Zerfaserung, Mahltrocknung und Kryogenvermahlung.

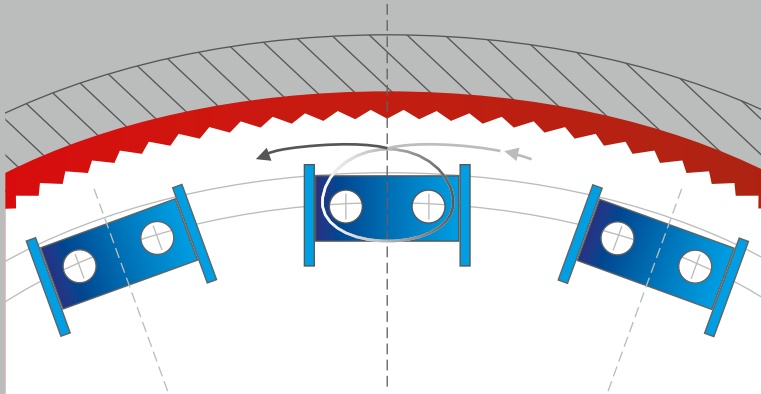
- ✓ Herstellung von sehr feinen Pulverqualitäten mit enger Kornverteilung und hervorragender Oberkorngrenzung.
- ✓ Eine höhere Durchsatzleistung im Vergleich zu einer herkömmlichen Mühle bei gleicher Stromaufnahme.
- ✓ Die einfache und robust aufgebaute Wirbelstrommühle kann in vielen Anwendungsfällen andere aufwendige Systeme kostengünstig ersetzen.
- ✓ Durchsätze von bis zu 20.000 kg/h
- ✓ Einfache Reinigung
- ✓ Möglichkeit des Rechts-Links-Laufs
- ✓ Einsatz verschiedener Mahlwerkzeuge auf das jeweilige Produkt abgestimmt.

Whirlwind Mill

Pulverising and micropulverising of soft and medium-hard products as well as defibration, grind drying and cryogenic grinding.

- ✓ Production of very fine powder grades with a narrow particle size distribution and excellent upper fines limit.
- ✓ A higher throughput rate in comparison to conventional mills the same current.
- ✓ Simple and sturdy designed Whirlwind Mill can be, for a large number of applications, a cost-saving alternative to the other complex and expensive systems.
- ✓ Throughput rates up to 20,000 kg/h
- ✓ Easy cleaning
- ✓ Possibility of right-left running
- ✓ Operation with different shaped grinding-tools adjusted to different products.

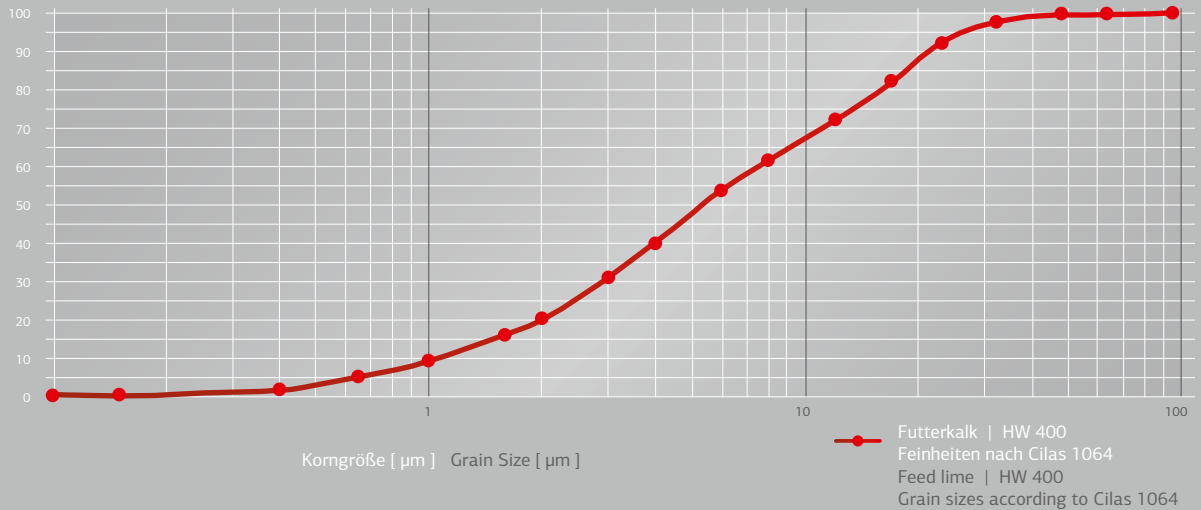
WIRBELSTROMMÜHLE WHIRLWIND MILL



Durchgang
Through fraction
[%]

Mahlgut: Futterkalk
Maschine: HW 400

Product: Feed lime
Machine: HW 400





Grenzebach BSH GmbH
Rudolf-Grenzebach-Straße 1
36251 Bad Hersfeld
Germany
Phone: +49 6621 81-3000
Fax: +49 6621 81-93613
E-mail: process@grenzebach.com

www.grenzebach.com